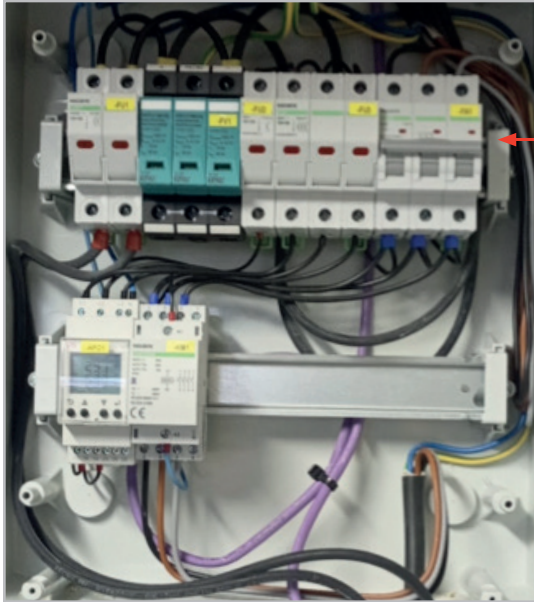


Rýchle spustenie fotovoltiky

1. krok

Spustenie AC strany

V rozvádzači identifikujte istič AC strany – 3 pólový istič pri trojfázovom meniči. Uvedte jeho spínací prvok do hornej polohy, pričom kontrolka ističa bude červená. V prípade, že je istič už v hornej polohe, tento krok preskočte.



Zapnuté

2a. krok

Kontrola prepínača na striedači SolarEdge

Identifikujte na spodnej strane striedača SolarEdge prepínač s červenou páčkou – v prípade, že je v polohe „0“ (vpravo), presuňte ju do stredovej polohy „1“.



Pred:



Po:



2b. krok

Kontrola prepínača na strieďači Huawei

Identifikujte na spodnej strane strieďača prepínač DC Switch - v prípade, že je v polohe „OFF“ otočte ho do polohy „ON“.



Vypnuté

3. krok

Spustenie fotovoltaického systému do prevádzky

Fotovoltaický systém je následne spustený do prevádzky. Prvé dáta v aplikácií mySolarEdge resp. FusionSolar uvidíte v priebehu dňa. V prípade, že prístup do monitoringu ešte nemáte, je potrebné počkať na registračný e-mail a zaregistrovať sa.

Strieďač SolarEdge obsahuje 3 LED, z ktorých keď:

svieti **Modrá** = sriedač komunikuje

svieti **Zelená** = sriedač vyrába

Štandardne počas dňa, ak je sriedač pripojený na wifi, svieti zelená a modrá LED dióda súčasne.

Zelená bliká

= AC napätie je zapnuté ale systém neprodukuje elektrinu - OK v noci alebo keď je zlé počasie

Červená svieti

= systém má poruchu - nie je to OK (kontaktujte nás)

Všetky diódy blikajú = systém monitoruje stav siete - napr. výpadok vonkajšej siete, menič je povinný sa vypnúť na 5 minút

Strieďač Huawei obsahuje 3 LED kontrolky na prednom paneli.

Prvé dve LED musia trvalo svietiť na zeleno, čo indikuje výrobu.

LED ktorá je úplne vpravo indikuje komunikáciu a za štandardného stavu preblikáva.

Keď LED1 alebo LED2 blikajú na červeno, značí to poruchu a je potrebné, aby ste nás kontaktovali.

Ostatné režimy LED sú popísané v návode na obsluhu.

Servis

Kompletné vypnutie systému

Kompletné vypnutie systému sa realizuje v prípade servisu vyškoleným inštalatárom s príslušným osvedčením alebo ak to okolnosti vyžadujú - porucha zariadenia, požiar.

Vypnutie systému zrealizujte prepnutím AC ističa do spodnej polohy (objaví sa zelená kontrolka). Potom počkajte cca 5 minút a uveďte poistkový odpájač DC strany do spodnej polohy (vysunú sa DC poistky). Prepínač môžete zachovať v pôvodnej polohe.